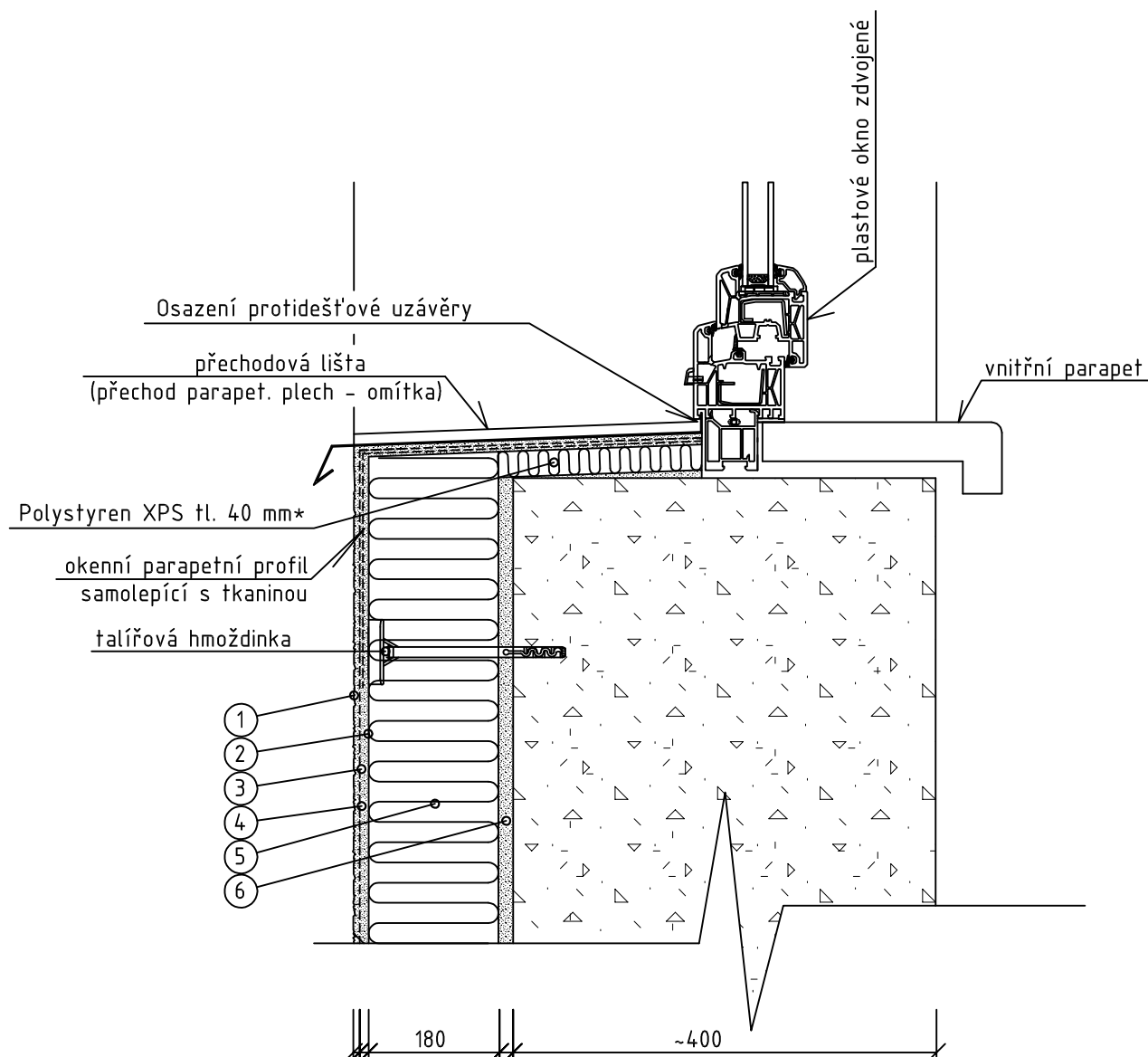


DETAIL " A "

ÚPRAVA VNĚJŠÍHO PARAPETU



FASÁDNÍ ZATEPLOVACÍ SYSTÉM

- ① Silikonová probarvená omítkovina, zrnitost 2 mm
- ② Penetrace (pigmentový základní nátěr)
- ③ Armovací tmel
- ④ Výztužná tkanina
- ⑤ Fasádní desky z polystyrénu - šedý s příměsí grafitu ($\lambda = 0,032 \text{ W/mK}$)
- ⑥ Lepící tmel

Důkladné omytí a odmaštění podkladu tlakovou vodou a jeho penetrace.

(*) - v případě nutnosti (nízký profil okna) možno snížit tloušťku zateplení pod parapetem

ÚPRAVA VNĚJŠÍHO OSTĚNÍ OKNA



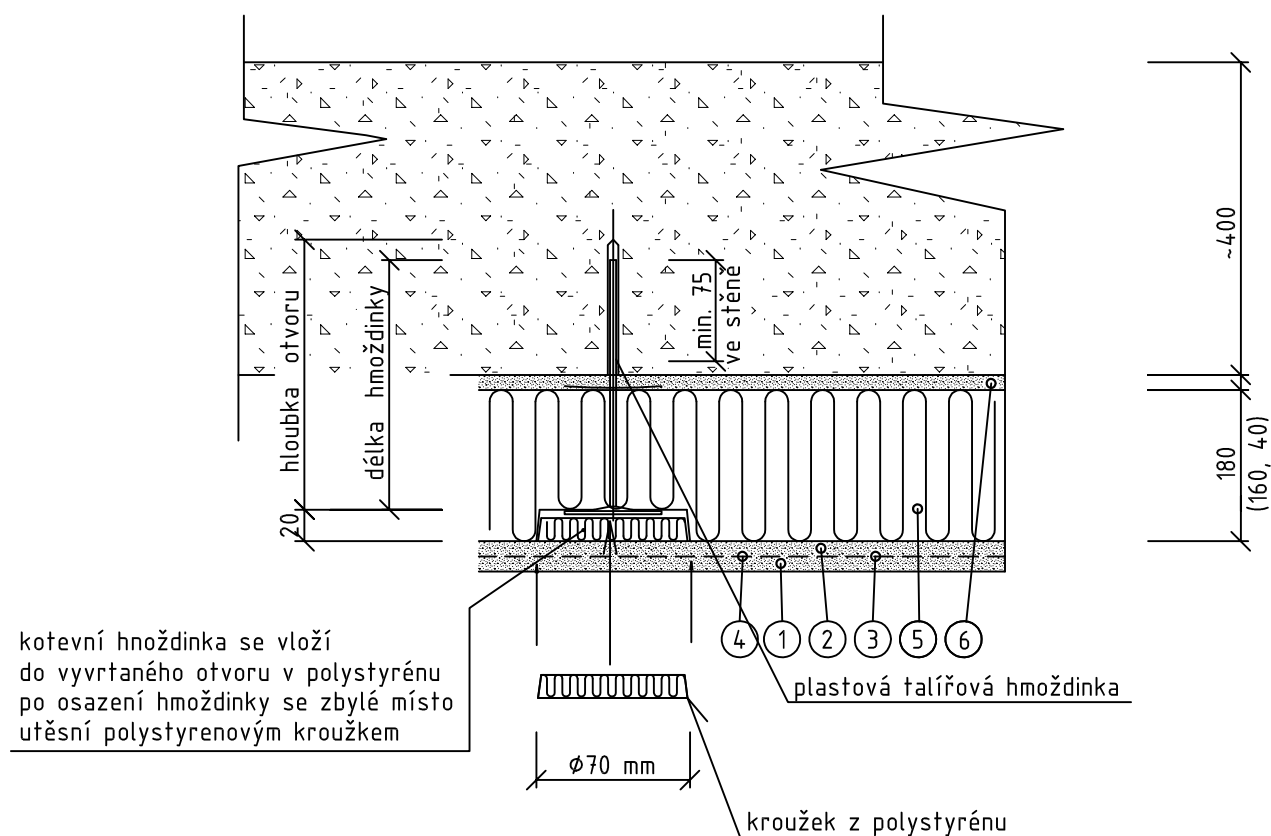
- ① Silikonová probarvená omítkovina, zrnitost 2 mm
- ② Penetrace (pigmentový základní nátěr)
- ③ Armovací tmel
- ④ Výztužná tkanina
- ⑤ Fasádní desky z polystyrénu - šedý s příměsí grafitu ($\lambda = 0,032 \text{ W/mK}$)
- ⑥ Lepicí tmel

Důkladné omytí a odmaštění podkladu tlakovou vodou a jeho penetrace.

(*) - v případě nutnosti (úzký profil okna) bude stávající omítka ostění odsekána

DETAIL " C "

ZAPUŠTĚNÍ FASÁDNÍ KOTEVNÍ HMOŽDINKY



FASÁDNÍ ZATEPLOVACÍ SYSTÉM

- ① Silikonová probarvená omítkovina, zrnitost 2 mm
- ② Penetrace (pigmentový základní nátěr)
- ③ Armovací tmel
- ④ Výztužná tkanina
- ⑤ Fasádní desky z polystyrénu - šedý s příměsí grafitu ($\lambda = 0,032 \text{ W/mK}$)
- ⑥ Lepicí tmel

Důkladné omytí a odmaštění podkladu tlakovou vodou a jeho penetrace.

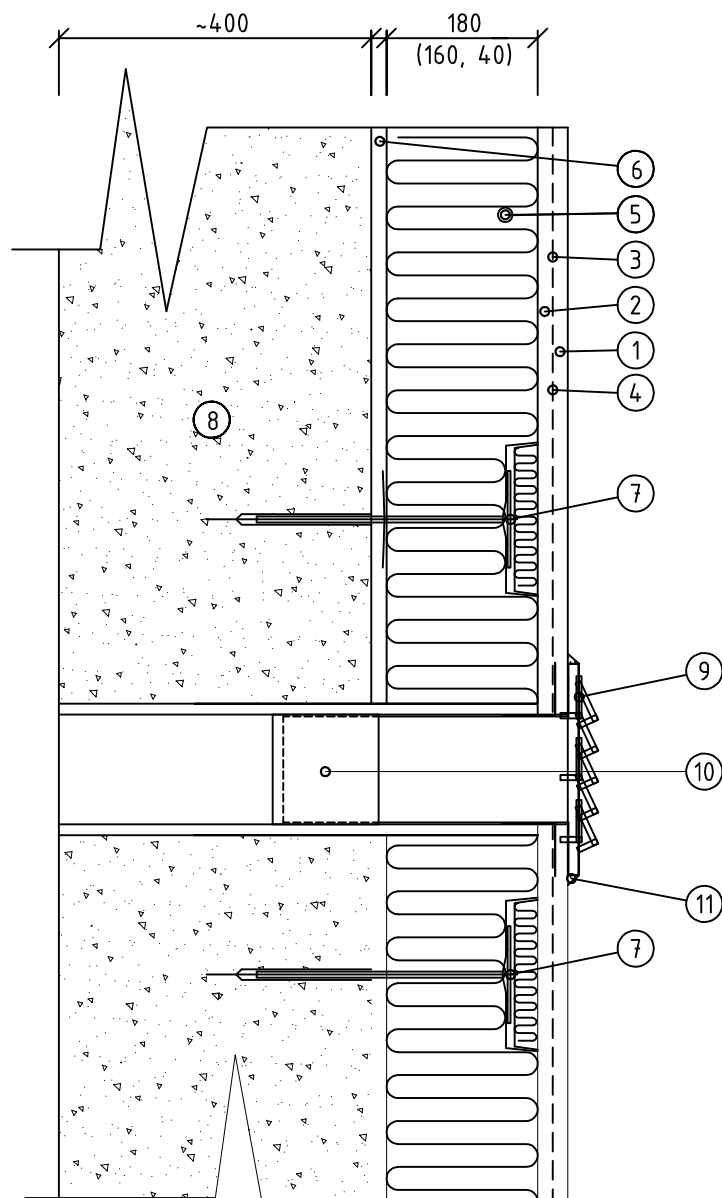
ÚPRAVA ZAKONČENÍ SOKLU POD TERÉNEM
(okapový chodník položen k zateplení)
ÚPRAVA ZAKONČENÍ SOKLU



- | | | | |
|---|---|---|--|
| ① | Silikonová probarvená omítkovina, zrnitost 2 mm | ⑨ | Betonová dlažba tl. 50 mm (okapový chodník) |
| ② | Penetrace podkladu (pigmentový základní nátěr) | ⑩ | Komprimační těsnící pásek |
| ③ | Armovací tmel (3 mm) | ⑪ | Štěrkový zásyp (fr. 0-16) hutněný |
| ④ | Výztužná tkanina | ⑫ | Zpětný zásyp zeminou - nutno řádně hutnit po jednotlivých vrstvách !!! |
| ⑤ | Fasádní desky z polystyrénu - šedý s příměsí grafitu ($\lambda = 0,032 \text{ W/mK}$) | ⑬ | Pískové lože tl. 20 mm |
| ⑥ | Lepící tmel (3 mm) | ⑭ | Netkaná geotextilie 200 g/m ² |
| ⑦ | Soklové obkladové desky - polystyrén XPS | ⑮ | Ochranná nopová fólie |
| ⑧ | Obklad z keramických pásků | | |

DETAIL " E "

DETAIL - ÚPRAVA U VĚTRACÍ MŘÍŽKY



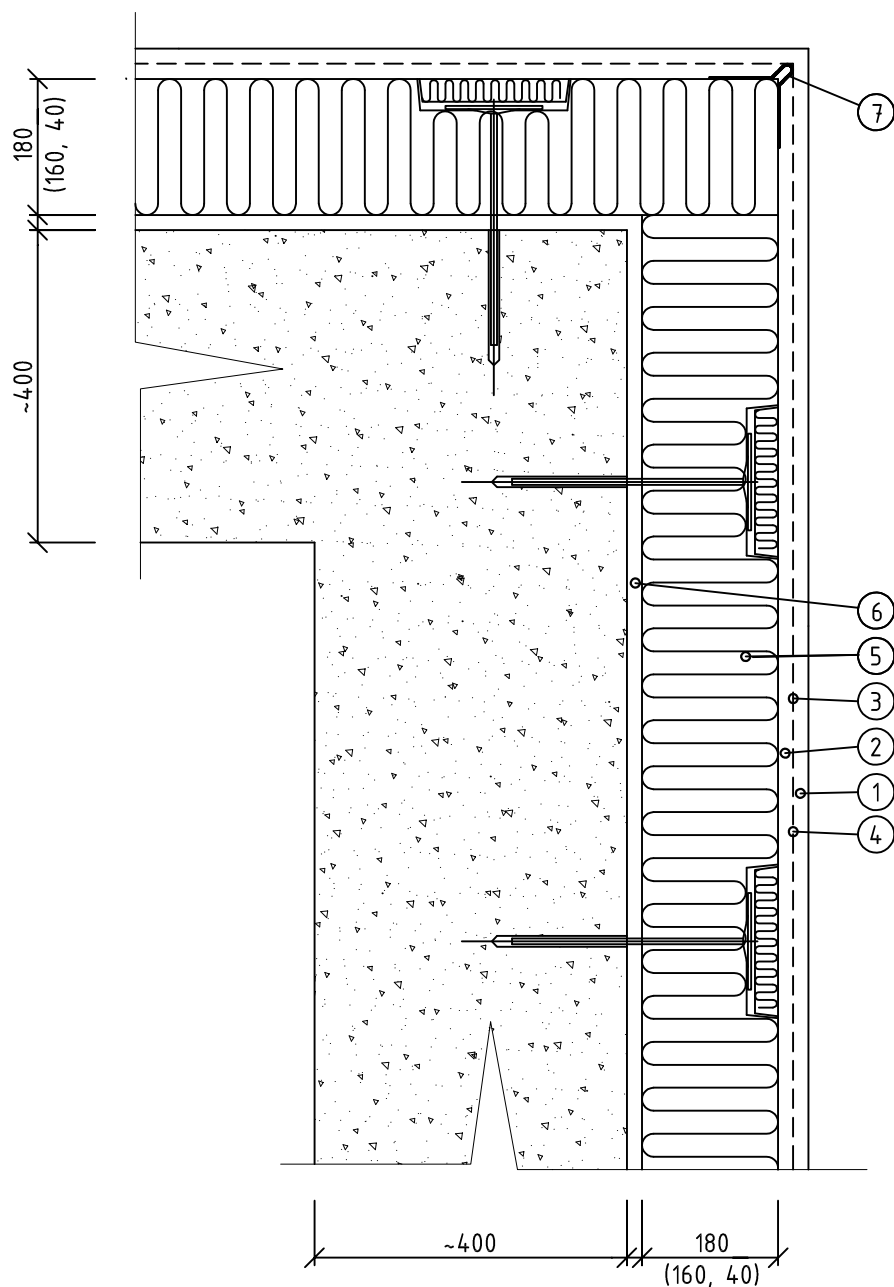
FASÁDNÍ ZATEPLOVACÍ SYSTÉM

- ① Silikonová probarvená omítkovina, zrnitost 2 mm
- ② Penetrace (pigmentový základní nátěr)
- ③ Armovací tmel
- ④ Výztužná tkanina
- ⑤ Fasádní desky z polystyrénu - šedý s příměsí grafitu ($\lambda = 0,032 \text{ W/mK}$)
- ⑥ Lepící tmel
- ⑦ Talířová hmoždinka
- ⑧ Obvodový plášť
- ⑨ Větrací mřížka
- ⑩ Potrubí + nadstavení
- ⑪ Trvale pružný tmel

Důkladné omytí a odmaštění podkladu tlakovou vodou a jeho penetrace.

DETAIL " F "

DETAIL - VYZTUŽENÍ ROHŮ

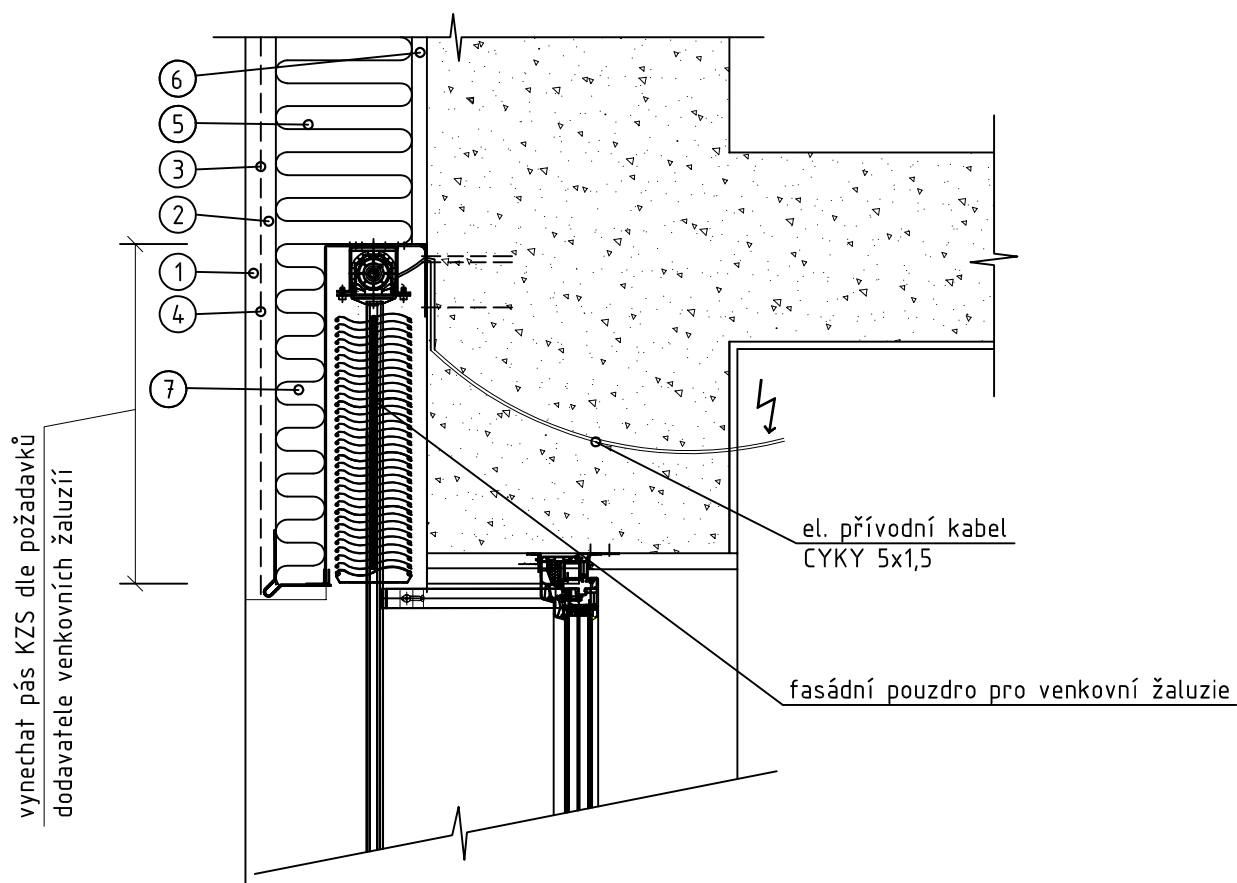


FASÁDNÍ ZATEPLOVACÍ SYSTÉM

- ① Silikonová probarvená omítkovina, zrnitost 2 mm
- ② Penetrace (pigmentový základní nátěr)
- ③ Armovací tmel
- ④ Výztužná tkanina
- ⑤ Fasádní desky z polystyrénu - šedý s příměsí grafitu ($\lambda = 0,032 \text{ W/mK}$)
- ⑥ Lepicí tmel
- ⑦ Rohový profil s integrovanou síťovinou

DETAIL " G "

DETAIL - CHARAKTERISTICKÝ ŘEZ POUZDREM VENKOVNÍ ŽALUZIE

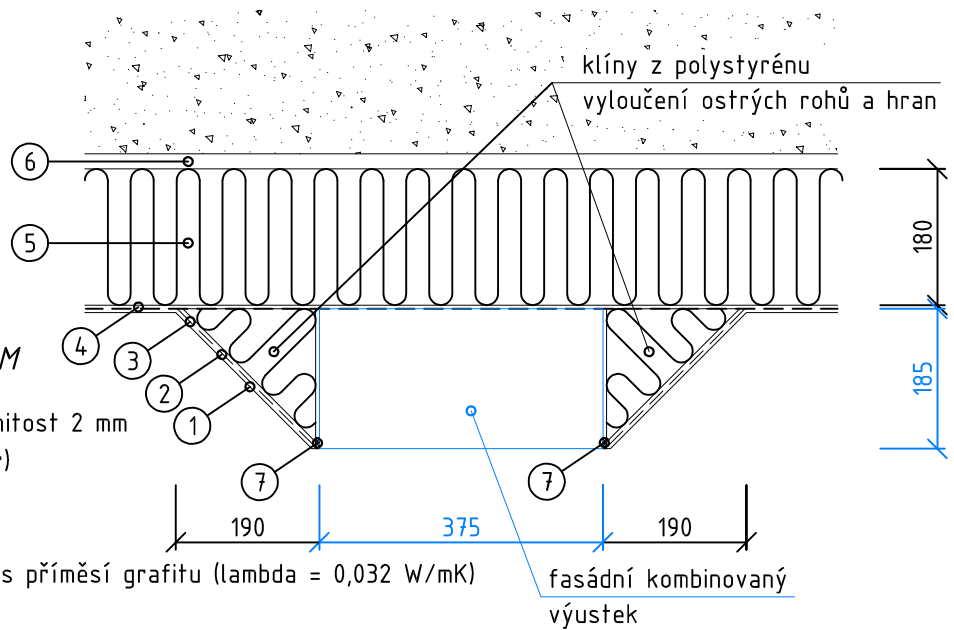
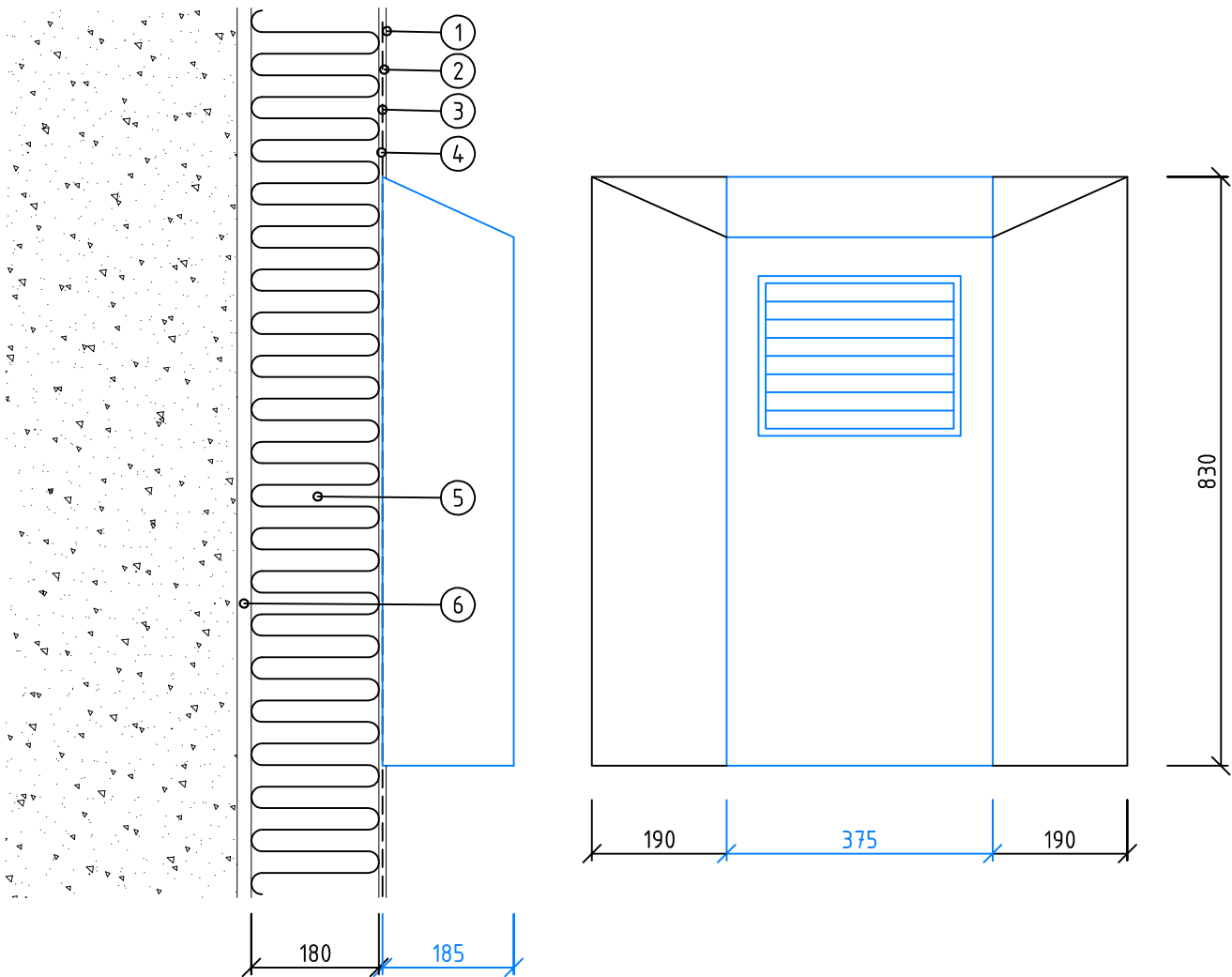


FASÁDNÍ ZATEPLOVACÍ SYSTÉM

- ① Silikonová probarvená omítkovina, zrnitost 2 mm
- ② Penetrace (pigmentový základní nátěr)
- ③ Armovací tmel
- ④ Výztužná tkanina
- ⑤ Fasádní desky z polystyrénu - šedý s příměsí grafitu ($\lambda = 0,032 \text{ W/mK}$), tl. 180 mm
- ⑥ Lepicí tmel
- ⑦ Fasádní desky z polystyrénu - šedý s příměsí grafitu ($\lambda = 0,032 \text{ W/mK}$), tl. 60 mm

DETAIL " H "

DETAIL - ÚPRAVA KOLEM FASÁDNÍ VZT VYÚSTKY



FASÁDNÍ ZATEPLOVACÍ SYSTÉM

- ① Silikonová probarvená omítkovina, zrnitost 2 mm
- ② Penetrace (pigmentový základní nátěr)
- ③ Armovací tmel
- ④ Výztužná tkanina
- ⑤ Fasádní desky z polystyrénu - šedý s příměsí grafitu ($\lambda = 0,032 \text{ W/mK}$)
- ⑥ Lepicí tmel
- ⑦ Komprimační těsnicí pásek

název:	MŠ KOPERNÍKOVA 68, TŘINEC - SNIŽOVÁNÍ ENERGETICKÉ NÁROČNOSTI BUDOVY MŠ	stavebník:	MĚSTO TŘINEC	č. výkr.	D.1.1.113
--------	---	------------	--------------	----------	-----------

DETAIL " I "

DETAIL - ÚPRAVA OBVODOVÉ ATIKY

